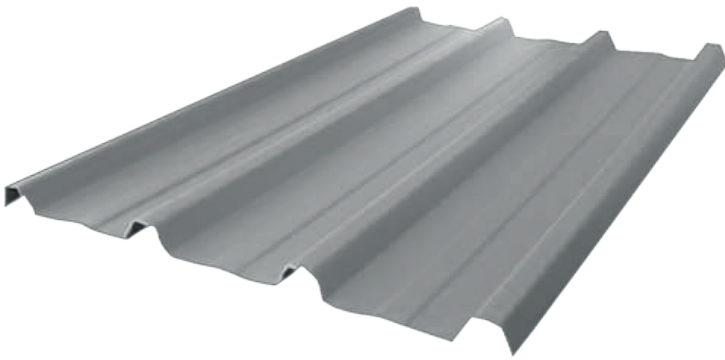


## Teja

Arquitectónica Yeti  
Acero Prepintada

Es un producto versátil, que permite utilizarse en cubiertas y fachadas, recomendado para obras donde se requieran acabados estructurales altamente decorativos.

Gracias a su diseño y geometría con trapecios y valles reforzados, ofrece un gran desempeño estructural y arquitectónico en las obras.

Con la Teja Arquitectónica Yeti, usted tendrá a su disposición la combinación perfecta entre resistencia, durabilidad, peso liviano y lo más importante, cero desperdicio.

### Características de fabricación

- La Teja Arquitectónica Yeti es producida con galvalume o aluzinc prepintado, lo cual ofrece mayor durabilidad en el tiempo.
- Por su geometría y peso liviano su transporte y manipulación se facilitan, disminuyendo el tiempo de instalación en un 50%.
- Su sistema de valle amplio facilita su mantenimiento, reduciendo la inversión en tiempo y costo.
- Permite pendientes de 6% en instalación sin traslapeo transversal, 15% en instalación con traslapeo transversal.

### Ventajas

- Fabricamos tejas a la medida con el menor tiempo de entrega del mercado.
- Formamos sin restricciones en peso por pedido y en largo por unidad.
- Ofrece un acabado altamente decorativo, tanto en fachadas como en cubiertas con cero desperdicio.
- La Teja Arquitectónica Yeti, tiene un bajo peso, lo que permite el uso de estructuras de soporte más livianas.

## Especificaciones técnicas

Material	Altura de cresta	Ancho útil	Ancho total	Calibre	Peso Material prepintado
Galvalume Prepintado	31 mm	1000 mm	1074mm	26	4,1 kg/ml
Galvalume Prepintado	31mm	1000 mm	1074mm	28	3,4 kg/ml

### Carta de colores para acero prepintada



Blanco

Verde

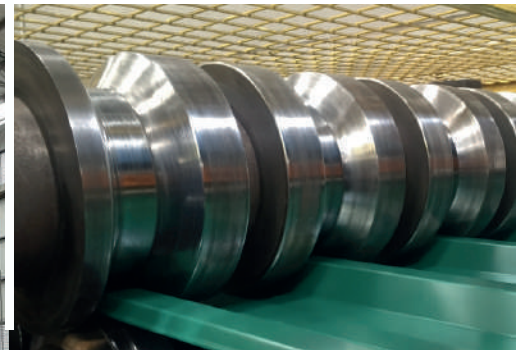
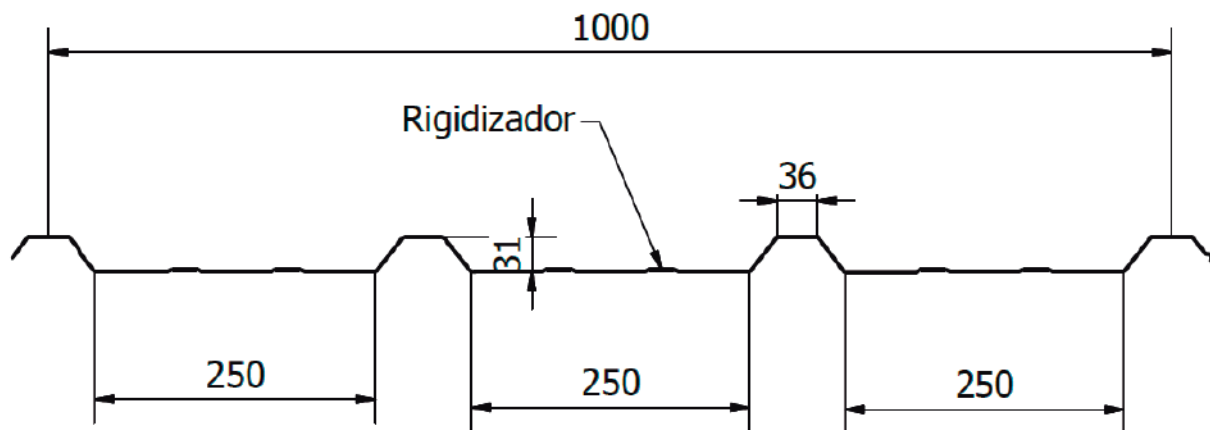
Rojo

Azul

Gris

Nota: Inventario disponible permanentemente en galvalume prepintado, color blanco, cal 26.  
Para otros colores y calibres, sujeto a disponibilidad de la materia prima con el proveedor.

### Geometría Cubierta Arquitectónica De Acero Prepintada



YETI presenta esta ficha técnica como una guía y no es responsable del uso final que se le da al producto.  
YETI se reserva el derecho a modificar la presente ficha técnica sin previo aviso.