



Diseñado para proveer altos niveles de aislamiento térmico y atenuación acústica en ductos, tuberías y cuerpos cilíndricos.

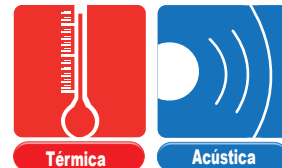
Especificaciones Técnicas

Densidad	40 y 64 kg/m ³
Dimensiones	0,61 m x 2,44 m
Espesor	2in a 4in con incrementos de 1/2in
Resistencia térmica	R= 13 a 3in de espesor
Temperatura de operación	Hasta 454 °C
Conductividad térmica	0,25 BTU. in/ft ² .h. °F a 100 °F
Norma	ASTM C 665-01 Type III
NCR	85%, 500 a 100 cliclos/seg a 1in de espesor

Instalación

1. Para conservar las propiedades de aislamiento se debe tener la superficie a aislar completamente limpia y seca para evitar que el agua u otro líquido pueda causar daño en el material.
2. Cortar el material en segmentos de longitud equivalente al desarrollo de la superficie a aislar.
3. Envolver el Rolloflex cubriendo completamente la superficie.
4. Para obtener un sellado completamente hermético y evitar pérdidas de calor, se debe sellar cada sección del producto envolviendo cinta adhesiva de aluminio (No se debe fijar con alambres, zunchos, nailon, cuerdas entre otros que fuercen el material y causen fisuras o daños en la barrera de vapor).

Soluciones de aislamiento



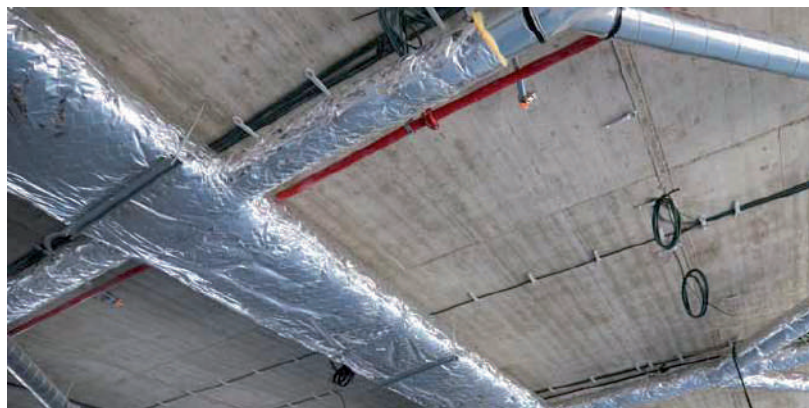
Descripción

El Rolloflex consiste en finas fibras de Lana Mineral de Roca elásticas, esponjosas y aglutinadas con resinas termoestables en forma de rollos, disponibles con o sin revestimiento en foil de aluminio que le proporciona un excelente acabado y presentación.

El Rolloflex es ideal por su eficiencia térmica, absorción acústica, durabilidad, fácil instalación y economía para todo tipo de elementos como de ductos, tuberías y cuerpos cilíndricos.

Aplicaciones

- Es recomendado para servicios de temperatura hasta 454°C
- En la industria el Rolloflex es recomendado para aislar térmica y acústicamente superficies planas, cuerpos irregulares y cilíndricos como tanques, ductos, calderas y tuberías con diámetros nominales de 4 pulgadas en adelante.
- Ampliamente recomendado para aislar térmicamente equipos comerciales y domésticos como calentadores de agua, hornos comerciales y para el hogar, estufas, etc.
- En la industria de la construcción se recomienda para aislar térmica y acústicamente cielos rasos y es ideal como aislamiento de sistemas constructivos de paredes divisorias del tipo Dry Wall.



La Lana Mineral de Roca es el aislante más utilizado en el mundo en el campo industrial y comercial por su excelente desempeño térmico, absorción acústica, resistencia al fuego; además de ser amigable con el medio ambiente.



Compromiso Ambiental

La Lana Mineral de Roca es un producto amigable con el medio ambiente con su aplicación en todos nuestros sistemas de aislamiento contribuimos eficientemente con el desarrollo ambiental sostenible, disminuyendo drásticamente los consumos de energía y combustibles, por lo tanto, se reduce la emisión de gases y humos, la contaminación del aire, el efecto invernadero y la lluvia ácida; en su manufactura no se utilizan agentes gasificantes de tipo CFC o HCFC.

Ventajas

- Excelente aislante térmico.
- Excelente aislante y absorbente acústico.
- Excelente resistencia a la compresión y al daño mecánico.
- Incombustible y resistente al fuego.
- Una vez instalado no requiere mantenimiento.
- Mantiene el espesor del aislamiento constante.
- Químicamente inerte, no es hábitat de plagas, hongos y bacterias.
- Flexible.
- Fácil de manipular e instalar
- No absorbe ni retiene olores.
- No corrosivo.
- Acabado decorativo.



Calorcol S.A.S presenta esta ficha técnica de producto como una guía y no se responsabiliza del uso que se le de. Se reserva el derecho de modificar información sin previo aviso. Para mayor información favor consultar departamento técnico.

Oficina principal

Calle 46 N° 71-121
PBX: (574) 274 41 49
Email: info@calorcol.com
Copacabana - Antioquia - Colombia

Centros de distribución

Bogotá: Cra 97 N° 24C - 75 Bg 40 Fontibón PBX (571) 432 19 40

Barranquilla:

Cel. 316 5278492

Cali:

Cel. 316 5278486

Pereira:

Cel. 312 8765703

Bucaramanga:

Cel. 316 2550568

Barrancabermeja:

Cel. 316 7404321

Exportaciones:

exportaciones@calorcol.com

Línea nacional: 316 5272521
318 7165099

www.calorcol.com